

Como convencer que Data Center com Atlassian é a melhor opção



3 passos para convencer a sua equipe de que a hora do Data Center chegou

Os seus produtos da Atlassian se tornaram críticos para suas missões? Você está começando a pensar nas ferramentas e serviços que podem acelerar seus resultados? Talvez você já tenha passado meses avaliando conteúdos e agora realmente quer dar voz a isso. Mas como convencer a sua equipe?



Se você é um administrador de Jira, Confluence, Bitbucket e outros produtos da Atlassian para servidores, essa é uma pergunta que você enfrenta quando sabe que é hora de evoluir para o Data Center.

Agora é hora de criar um business case para convencer sua equipe e o seu chefe de que é hora de ter as ferramentas Atlassian no Data Center. Aqui estão as três etapas para ajudar você a começar:



1. Destaque os benefícios de evoluir para o Data Center

A sua equipe e o seu chefe não fizeram a mesma pesquisa que você, então ajude-os a chegar à mesma conclusão. Você é o expert no assunto, e definitivamente a melhor pessoa para ajudá-los a entender por que você acha que a sua equipe e empresa irão se beneficiar.

Escreva quais são os benefícios que você identificou como os mais relevantes para a sua situação. Aqui estão alguns para dar um empurrão:

- Reduzir o tempo de inatividade (planejado ou não), pois muitas das suas equipes usam os produtos e não conseguem produzir sem eles.
- Assegurar que novos usuários observem uma boa performance.
- Habilitar o gerenciamento de autenticação de usuários com SAML SSO.

Encontre um cliente de exemplo que se assemelhe a você. Isso será útil para quando o seu chefe perguntar se “existe alguém como nós que usa esse produto”.

Você pode encontrar esses exemplos no [LinkedIn](#) usando o Jira Service Data Center ou até no [Mitchell International](#) com o Confluence Data Center.



Dica profissional:

Confira [este artigo em inglês](#) para encontrar mais ideias e informações que a sua equipe pode utilizar.



2. Prove que agora é a hora

Todo mundo quer saber se “realmente precisamos disso agora”.

Nós, da Atlassian, já trabalhamos com milhares de empresas como a sua. Portanto, conseguimos reunir alguns números que podem melhorar o seu sistema de avaliação e também convencer o seu time.

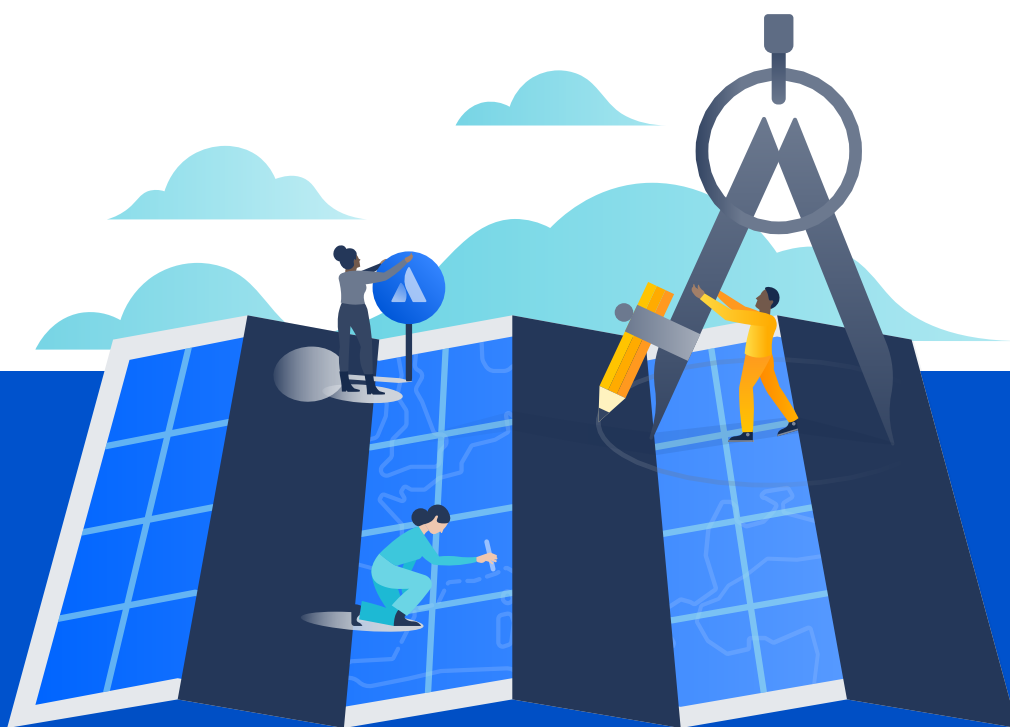
- **Número de usuários:** A sua instalação do servidor da Atlassian está na faixa dos 500-2000 usuários e/ou você tem centenas de usuários simultâneos? 60% dos usuários do Jira Software e do Confluence Data Center atualizam para essa oferta de servidor nessa faixa, então essa pode ser a melhor hora para a sua empresa.
- **Problemas com Jira:** Já perdeu a conta de quantos problemas você já teve com o Jira? Nessa altura do campeonato, você tem ultrapassado o limite da sua instalação do servidor, deixando impossível entregar o mesmo SLA que prometeu. É uma ótima ideia mudar proativamente as ferramentas para o Data Center.
- **Distribuição das equipes de Jira:** Os seus prazos no Bitbucket são distribuídos por hora? Esse tempo é desperdiçado. O Bitbucket Data Center pode trazer esses números para as casas dos minutos, melhorando a produtividade nas equipes. O número de horas de trabalho perdidas pode ser um fator decisivo na hora de motivar todos a mudarem para Data Center.

- **Inatividade (planejada ou não):** A sua equipe está deixando de lado as noites e os fins de semana de descanso só para garantir o funcionamento dos aplicativos da Atlassian? Isso significa uma redução na qualidade de vida das equipes. Com os produtos de Data Center é possível minimizar essas inatividades. Portanto, é uma boa compartilhar com o seu chefe a quantidade de tempo utilizada com manutenção, que pode ser facilmente evitada com a implementação de produtos Data Center.



Dica profissional:

Veja se consegue conectar esses números com os 2 benefícios que você identificou anteriormente.





3. Quantifique os benefícios

Esse é o gancho. A hora H. Todo mundo enxerga o benefício, todo mundo entende que é a hora certa. Mas estão achando tudo muito caro.

Traga os números: quanto exatamente a sua empresa irá economizar?

Você sabia que gastos com funcionários estão entre os maiores em qualquer empresa? Com os produtos no Data Center reduzindo drasticamente os problemas e, conseqüentemente, evitando o aumento das despesas de mão de obra, você poderia estar economizando muito dinheiro para sua empresa.

O maior benefício que nossos clientes corporativos veem está em horas-pessoa economizadas de produtividade. Quando há tempo de inatividade devido a uma manutenção ou mesmo devido a problemas de desempenho enquanto muitos usuários usam o sistema, horas são perdidas porque as pessoas não conseguem fazer seu trabalho. Isso resulta em aumento de despesas de mão de obra para sua empresa.

Aqui está uma simples fórmula para quantificar essas economias:

Custo por 1 hora de inatividade = salário médio de um desenvolvedor por hora x número de desenvolvedores.

Por exemplo, usando a remuneração média de um engenheiro de software, US\$ 82 mil e aproximadamente 2.087 horas de trabalho em um ano:

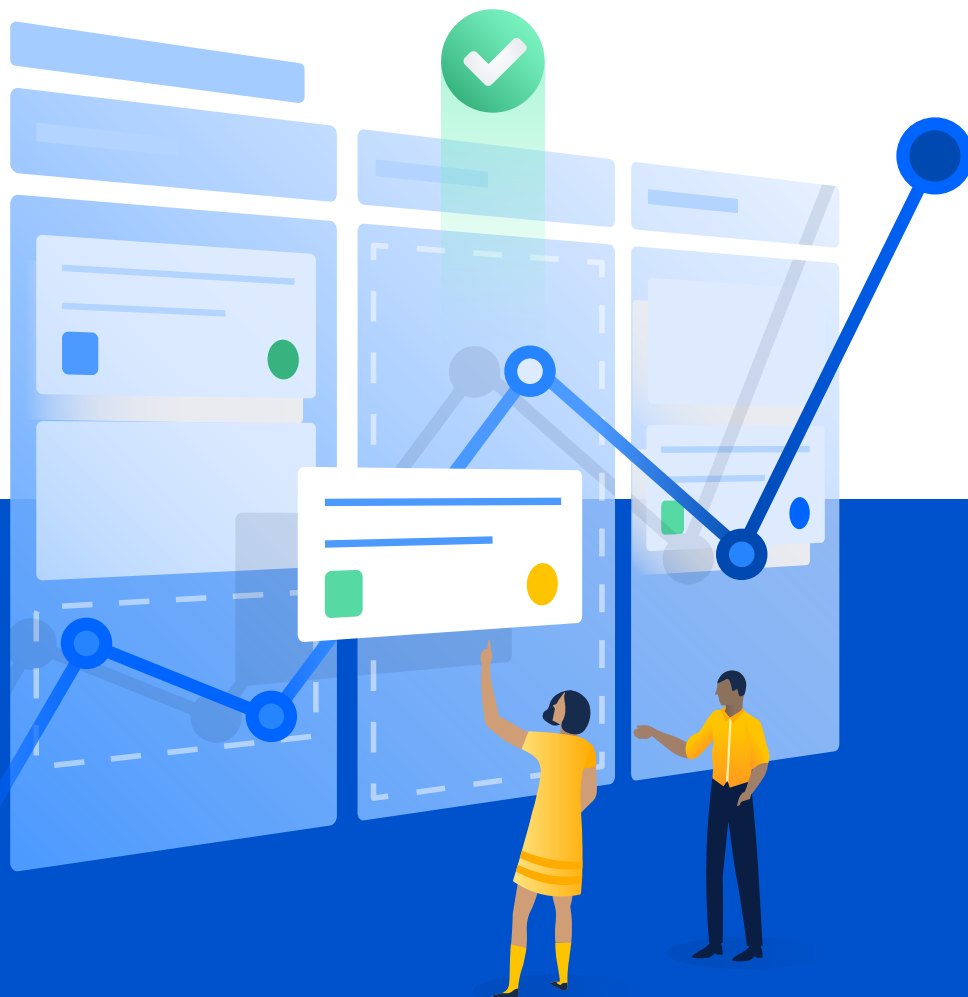
Custo por 1 hora de inatividade para uma organização de 500 desenvolvedores → \$ 19 mil!

Você também pode mostrar uma comparação com o custo do licenciamento do Data Center, que é de \$ 19 mil para uma licença de 500 usuários para Jira, Confluence ou Bitbucket.



Dica profissional:

Mostre que, mesmo entregando uma hora adicional de atividade comparada ao seu servidor, ajudaria sua organização a recuperar o que gastou com os produtos Data Center!





Solution Partner

Entre em contato com o seu parceiro de soluções Atlassian para avaliar o nosso Data Center.

